



# 堀川牛蒡 収穫～鶏の射込み



まず葉を刈り取ります



粗く土を除けます

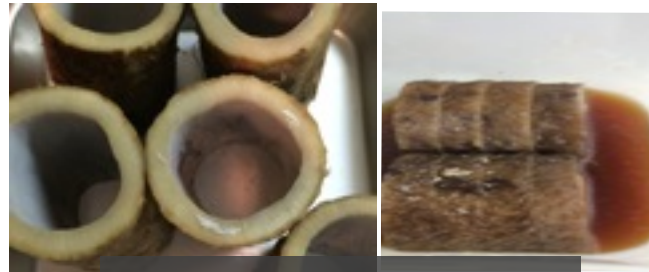


遺跡調査のように



一丁あがり！

これから残った側根を回収  
側根は普通の牛蒡です



芯をくりぬいて詰め物



完成！

11月7日 京大ホームカミングデー

石割農園はカフェテリアに、ダイコン、堀川牛蒡、レタスを出荷しました。

