

# ぼけなすっ



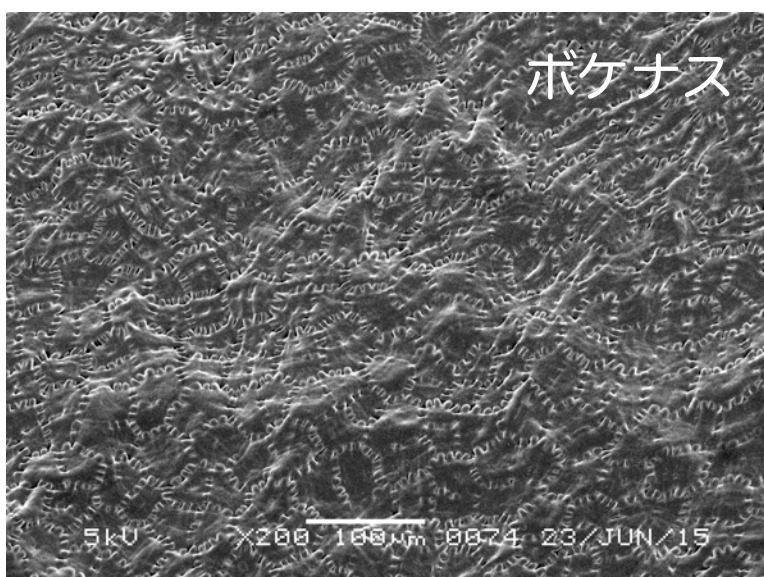
石割京大農園  
Ishiwari Kyoto-univ. Farm



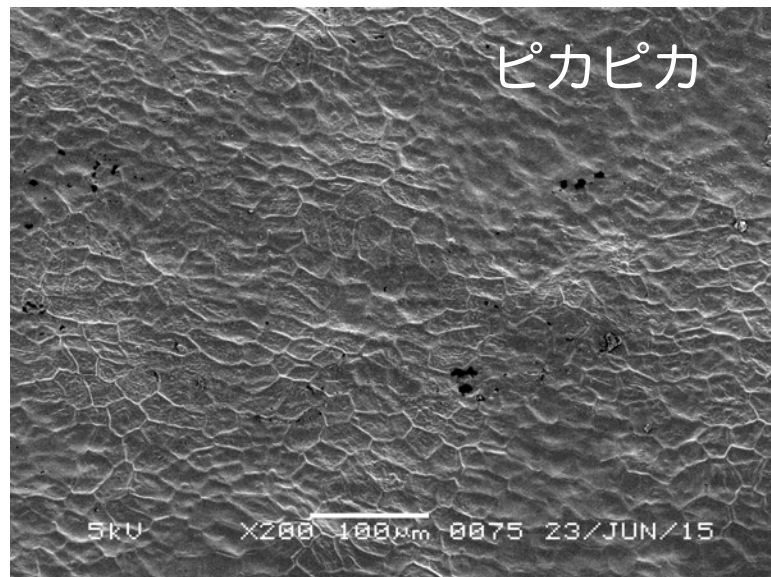
ボケナス

ピカピカ

今年の農園では賀茂ナスが快調、上写真は上賀茂のプロの作ですが、よく見ると光沢のある実(下方)とつや消しの実(上方)が混じっています。賀茂ナスは葵祭に間に合うように2月から温室で栽培を始めますが、暑くなってくると光沢のない実、すなわちボケナス、がだんだん増えてくるのだそうです。電子顕微鏡の専門家である高部先生にボケナスくんのお肌を調べてもらったところ、ピカピカくんのつるんとした表層(下右)とは対照的に、不気味なギザギザ模様が一面に広がっていました(下左)。ゾワゾワ... これでは光を乱反射してつや消しになってしまうはず。暑いと何かが溶け出してしまうのか? 見た目は悪くても、しかしナスの味はまったく変わらないとのこと、ちょっと安心。



ボケナス



ピカピカ