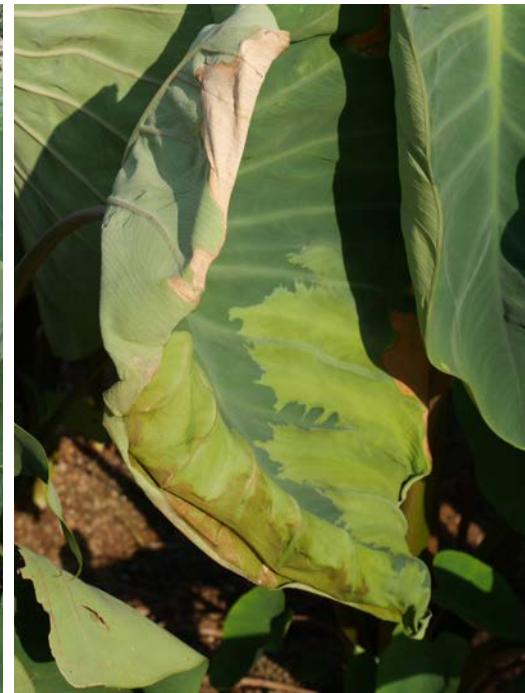


# 煮っ転がし，ピンチ 7日立秋



石割京大農園  
Ishiwari Kyoto-univ. Farm



サトイモに激しい害徴…。活動中心葉の葉縁から葉色が薄くなり一部は枯死。なんだこれは？ 気温が35°Cを超える毎日，湿地に生えるサトイモにとって水持ちの悪い北白川圃場は過酷，地面が濡れる程度の灌水ではこの通り，葉が日に焼けてしまいました。水こそ命。一方でスイカやカボチャなどウリ科は強い！6月，骨ばかり見えていた棚は涼しげなスイカの葉で覆い尽くされています。

